

TGLAIT – OUTILS ECONOMIQUES

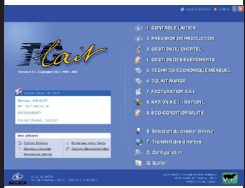
Objectifs



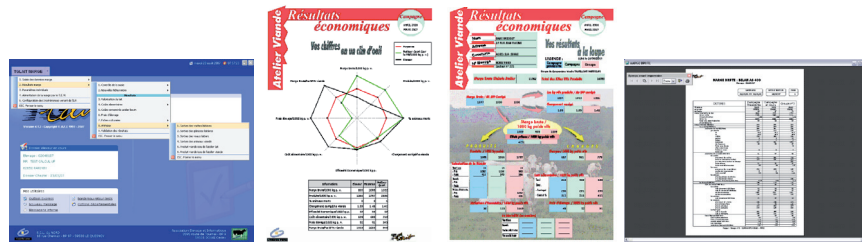
Contrôle Laitier

Outil informatique à destination des techniciens de Contrôle Laitier de la région Nord-Pas-de-Calais - Picardie permettant de gérer les aspects économiques des exploitations agricoles

Services fournis



- Modules économiques mensuels (T.E.M.) et Annuels (Marge Brute)
- Gestion des paies de lait
- Gestion des concentrés
- Inventaires du cheptel
- Fiches culturales
- Achats / Ventes fourrages et sous-produits
- Frais d'élevage
- Etc.
- Comparaison départementale, régionale, groupe de référence



- Calcul et restitution de + de 1200 critères économiques

Environnement nécessaire :

(matériel, logiciel)
Interfaçage possible

- Windows 98 / 2000 / XP / VISTA
- Modem ou connexion Internet

Maître d'ouvrage

LES CONTRÔLES LAITIERS
DE LA RÉGION NORD - PAS DE CALAIS - PICARDIE

Maître d'oeuvre

ARSOE DE DOUAI

CONTACT

Organisme : ARSOE DE DOUAI
Nom : Jean-Marie PECQUET
Tél. : 03 27 08 08 08
Mail : aei@aei-arsoe.com